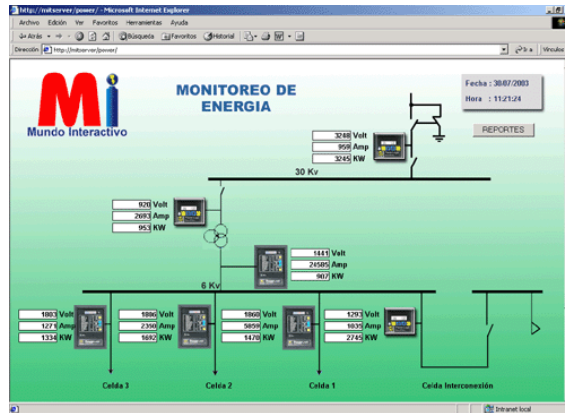


MONITOREO DE ENERGIA



El sistema de Monitoreo de Energía se compone de dos Redes Industriales: La Primera es Ethernet, la cual comunica los medidores de energía Power Logix por medio de un GateWay Ethernet y la red administrativa. La segunda es Modbus RTU la cual comunica los medidores de energía Power Logix.

El producto permite que los parámetros eléctricos de los medidores de energía puedan ser integrados en la Red Administrativa y los usuarios puedan visualizar los resultados en una interfaz gráfica que permitirá acceder en tiempo real a los datos objeto de monitoreo.

Ventajas

- El control de consumo de energía permite reducir costos operativos.
- Envío de alertas por Máxima Demanda.
- Permite generar datos históricos en su base de datos local.
- Se pueden generar diferentes reportes personalizados.
- Interfaces gráficas a la medida.
- Dependencia cero de las aplicaciones propietarias del proveedor y costo de implementación mucho menor.
- Envío de información a hojas Excel.
- Aprovechamiento de las herramientas de manejo de datos como: Datamarts, Minería de datos, OLAP.

Características técnicas

- Disponible para Base de Datos Oracle (8i, 9i) y Microsoft SQL*Server 6.5, 7.0 y 2000.
- Disponible para Windows 95/98, 2000, NT, Me, XP.
- Página Web de Captura de Datos.
- Páginas de Monitoreo según diagrama unifilar.
- Set de Reportes.
- Creación de Base de Datos.

